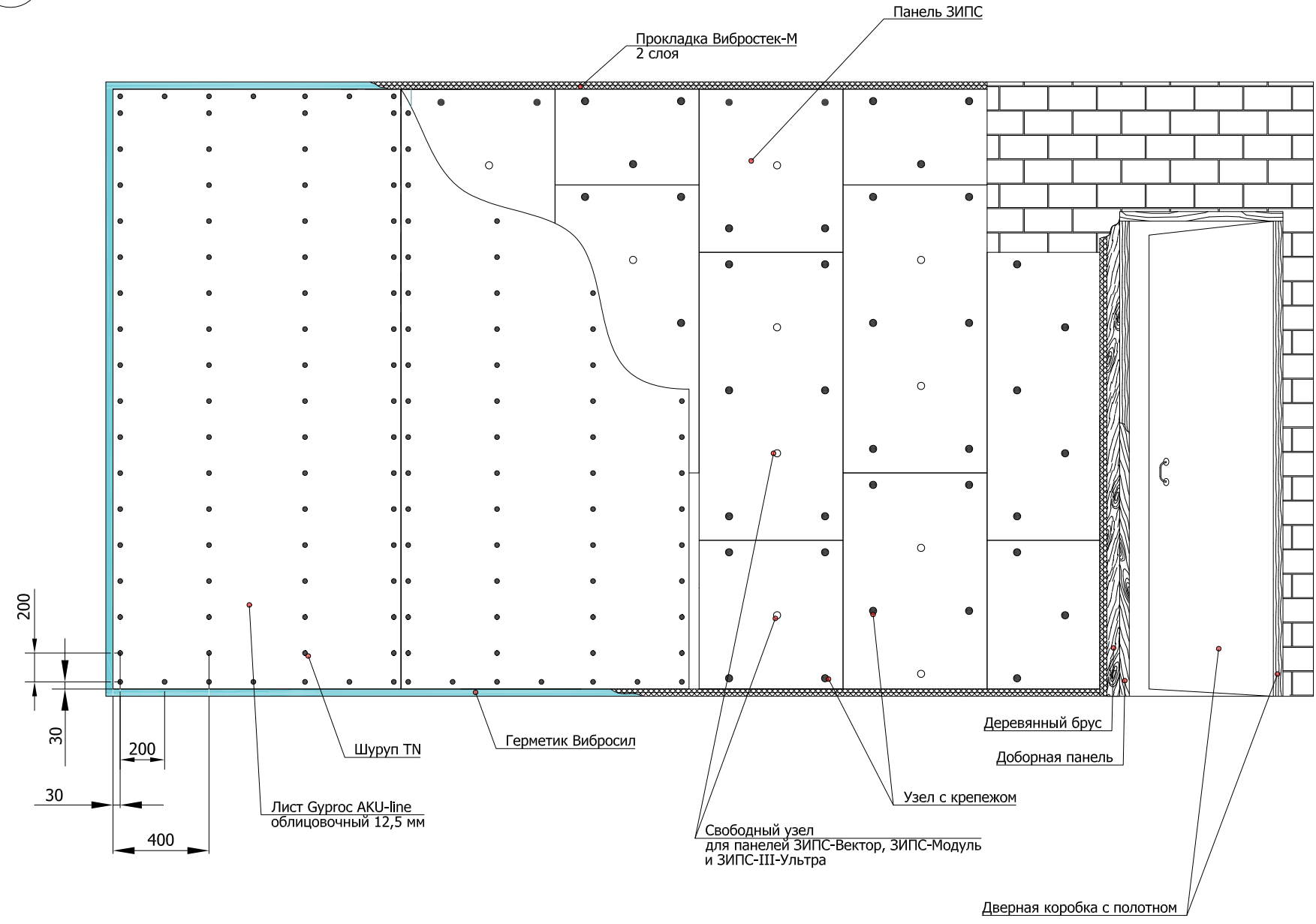
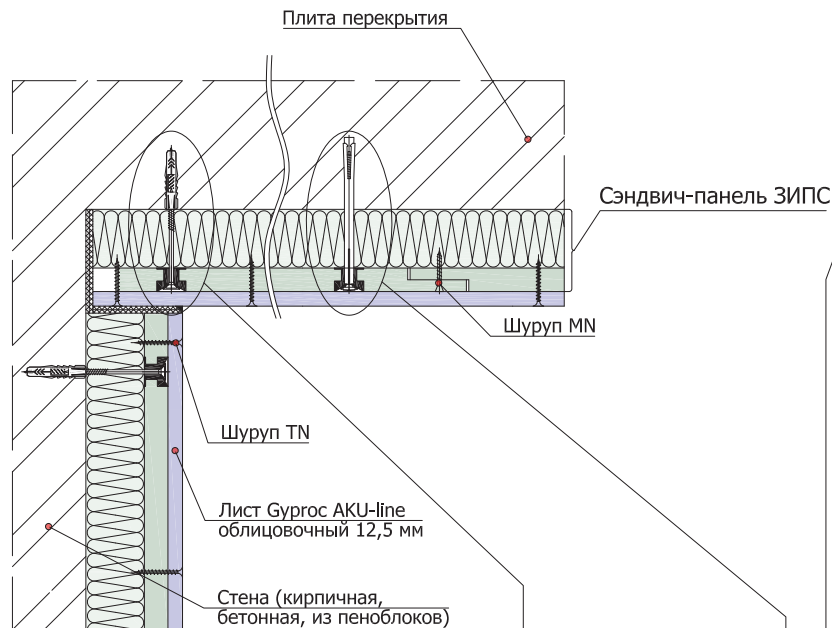


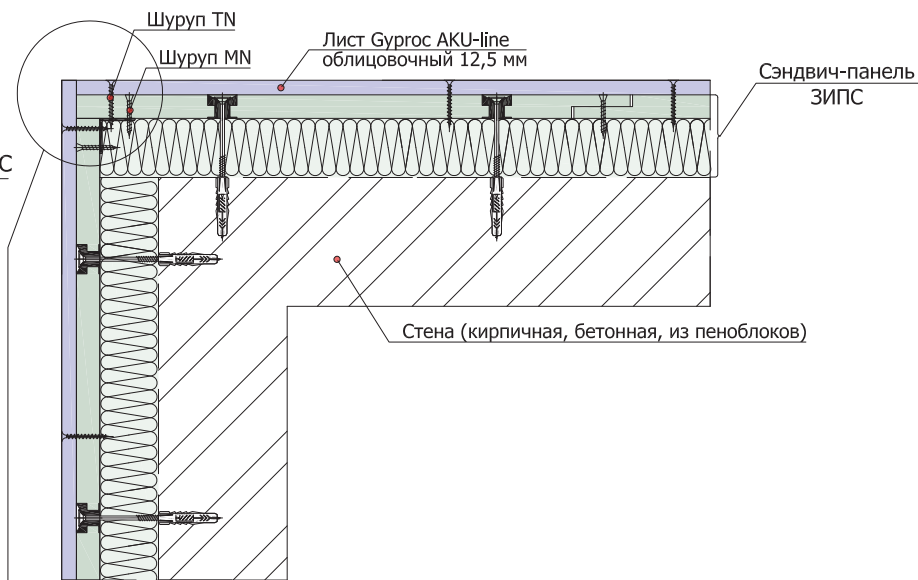
2.1.1 Схема монтажа звукоизолирующей панельной системы ЗИПС



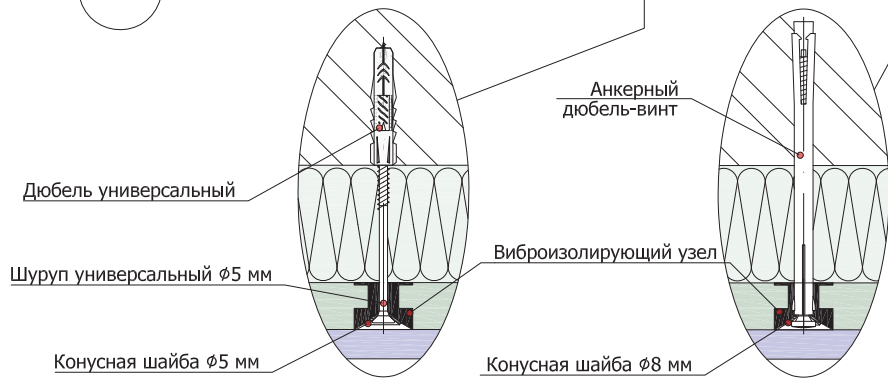
2.1.2 Монтаж панельной системы ЗИПС (вертикальный разрез)



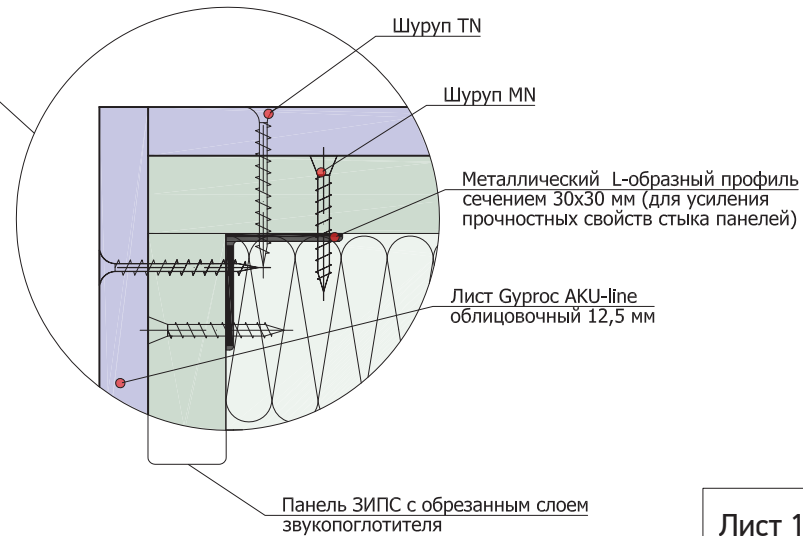
2.1.3 Монтаж панельной системы ЗИПС на внешний угол (горизонтальный разрез)



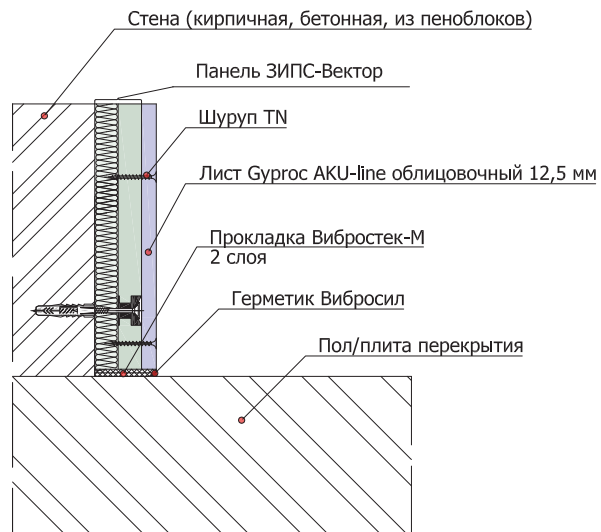
2.1.4 Узлы крепления панелей ЗИПС



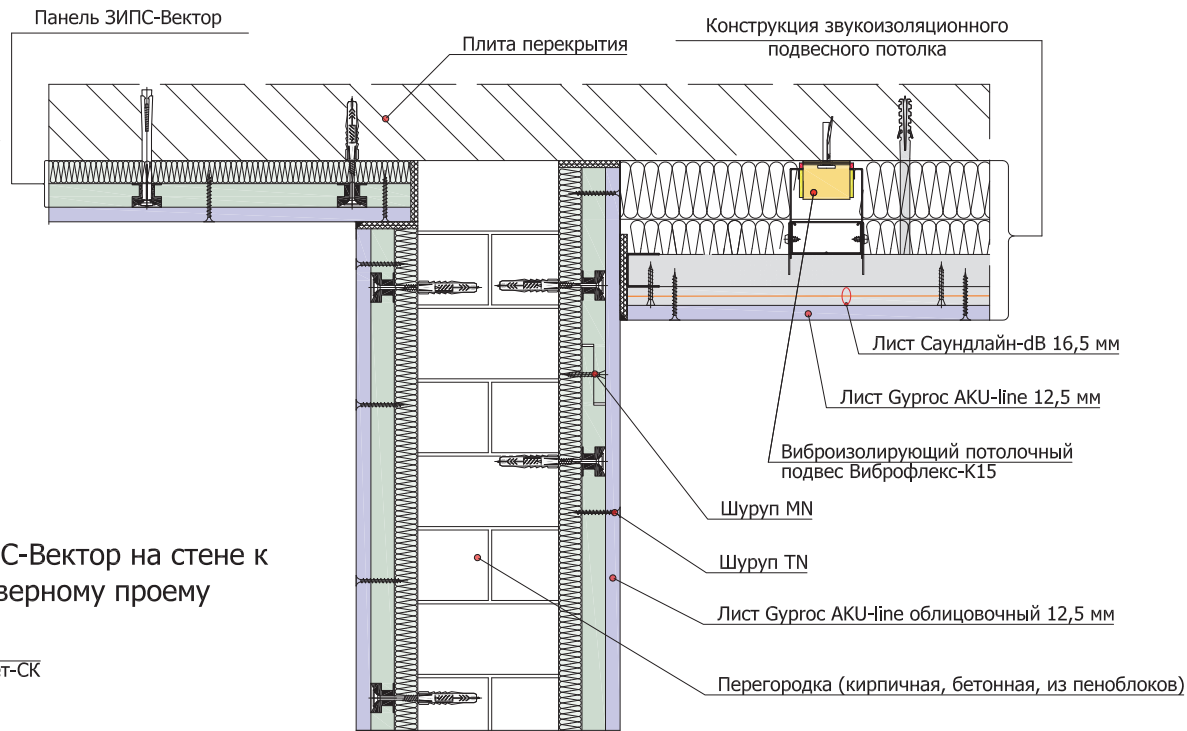
2.1.5 Узел крепления панелей ЗИПС при монтаже внешнего угла



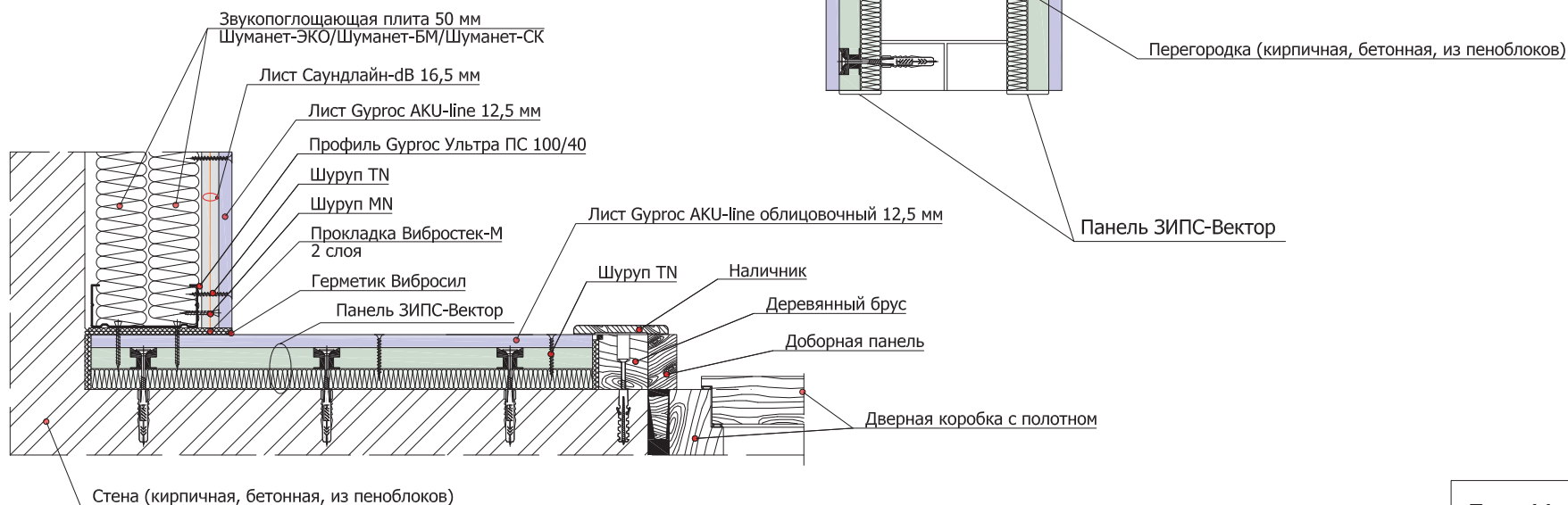
2.2.1 Примыкание панелей ЗИПС-Вектор к перекрытию пола/потолка



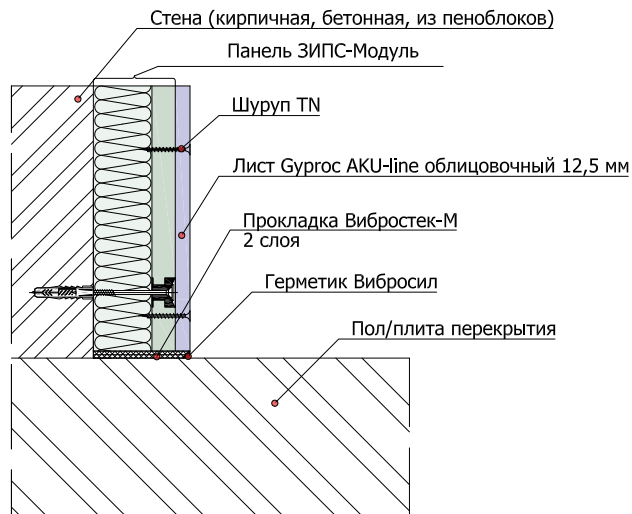
2.2.2 Примыкание панелей ЗИПС-Вектор к панелям ЗИПС-Вектор на потолочном перекрытии и подвесному звукоизолирующему потолку



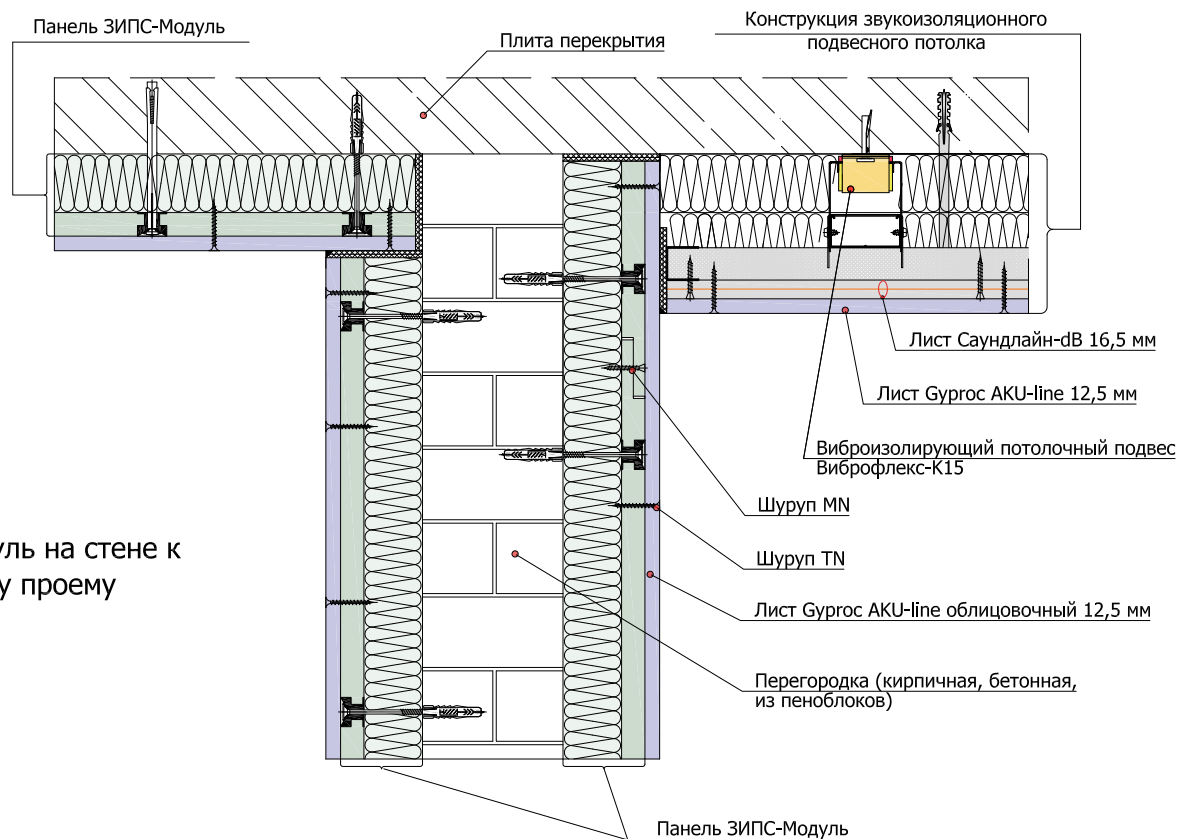
2.2.3 Угловое примыкание панелей ЗИПС-Вектор на стене к облицовке на каркасе 100 мм и дверному проему



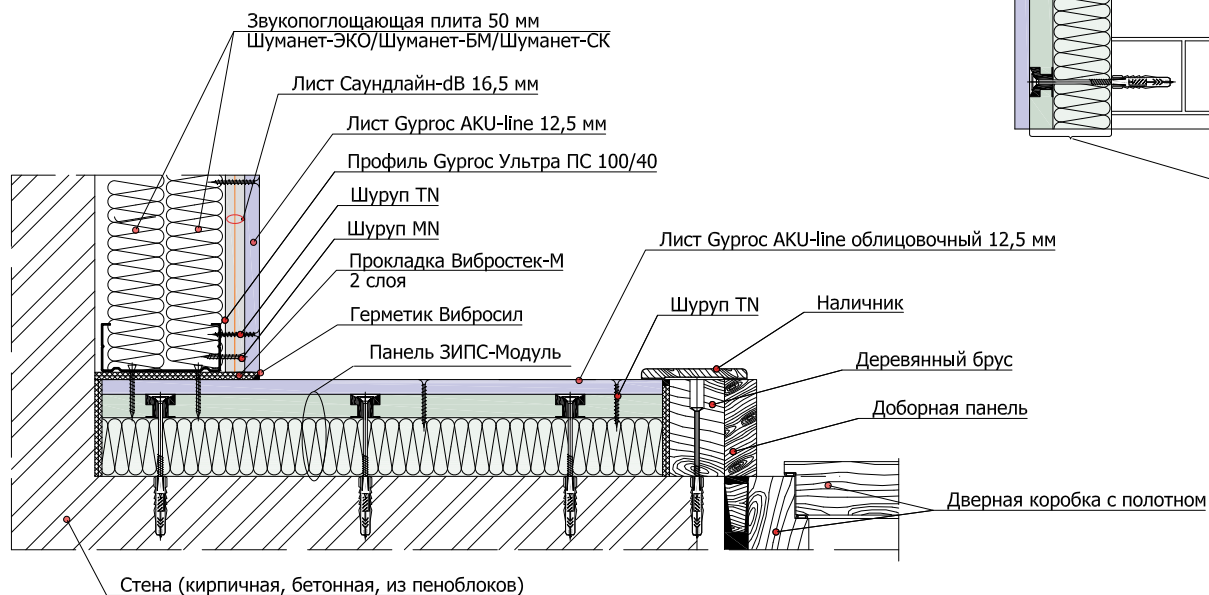
2.3.1 Примыкание панелей ЗИПС-Модуль к перекрытию пола/ потолка



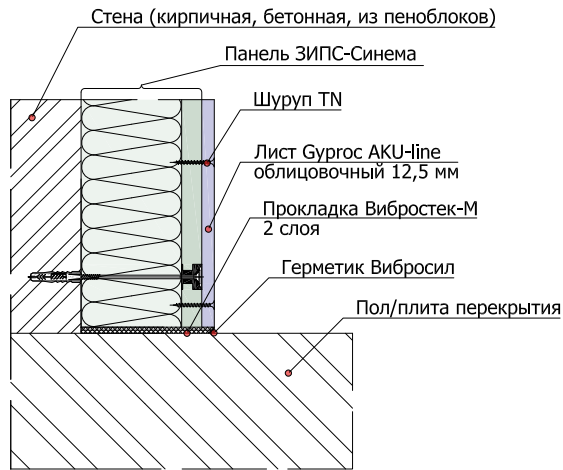
2.3.2 Примыкание панелей ЗИПС-Модуль к панелям ЗИПС-Модуль на потолочном перекрытии и подвесному звукоизолирующему потолку



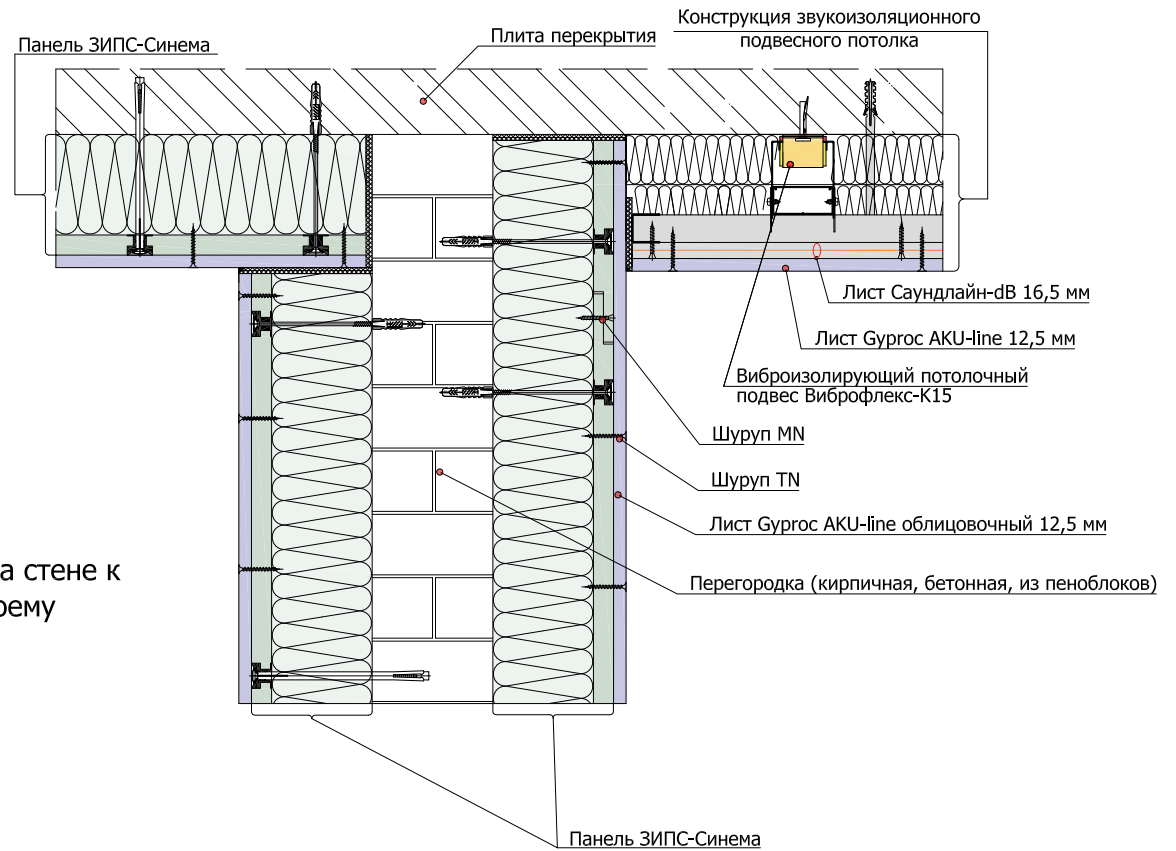
2.3.3 Угловое примыкание панелей ЗИПС-Модуль на стене к облицовке на каркасе 100 мм и дверному проему



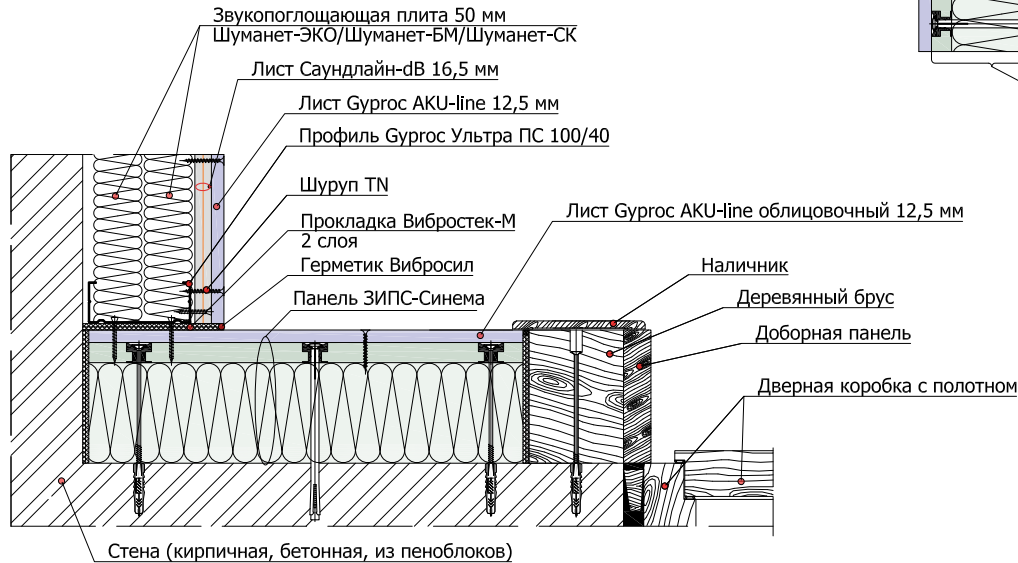
2.4.1 Примыкание панелей ЗИПС-Синема к перекрытию пола/потолка



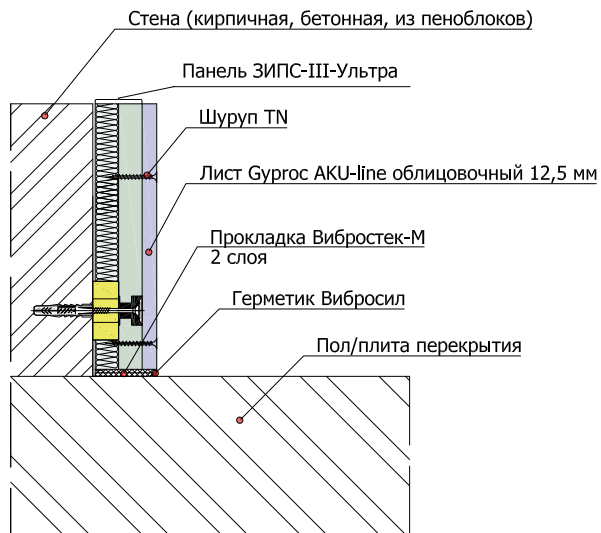
2.4.2 Примыкание панелей ЗИПС-Синема к панелям ЗИПС-Синема на потолочном перекрытии и подвесному звукоизолирующему потолку



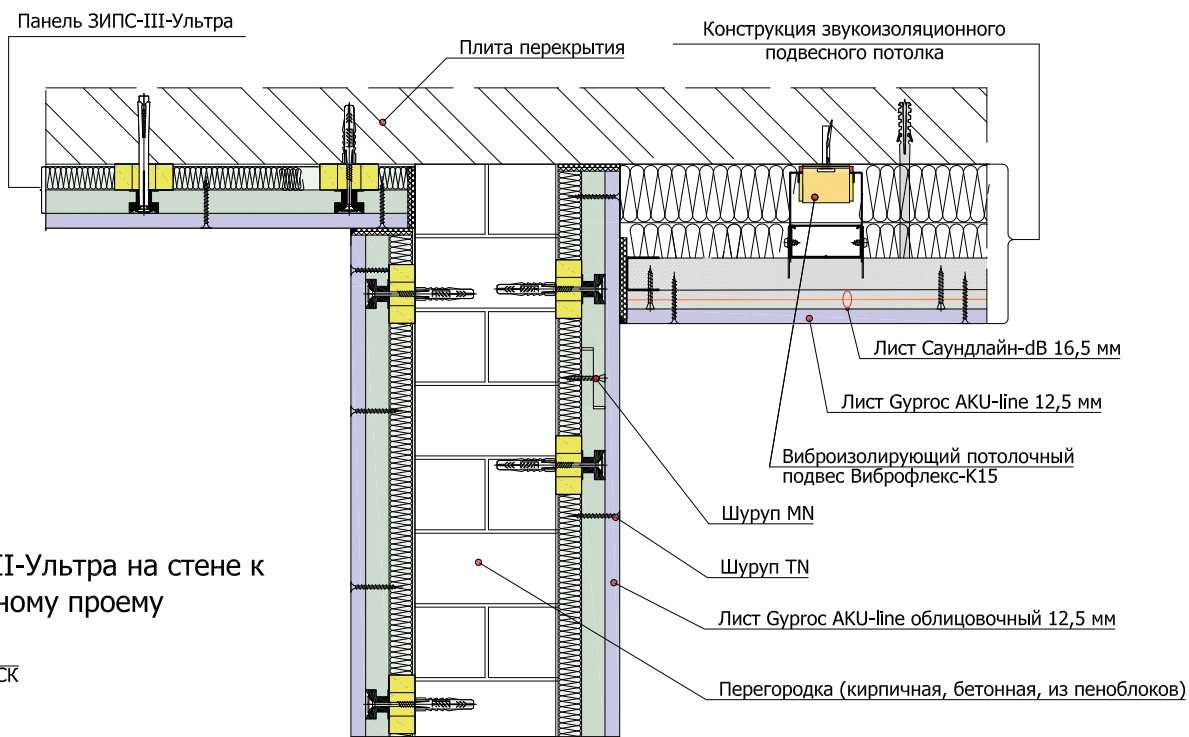
2.4.3 Угловое примыкание панелей ЗИПС-Синема на стене к облицовке на каркасе 100 мм и дверному проему



2.5.1 Примыкание панелей ЗИПС-III-Ультра к перекрытию пола/потолка



2.5.2 Примыкание панелей ЗИПС-III-Ультра к панелям ЗИПС-III-Ультра на потолочном перекрытии и подвесному звукоизолирующему потолку



2.5.3 Угловое примыкание панелей ЗИПС-III-Ультра на стене к облицовке на каркасе 100 мм и дверному проему

